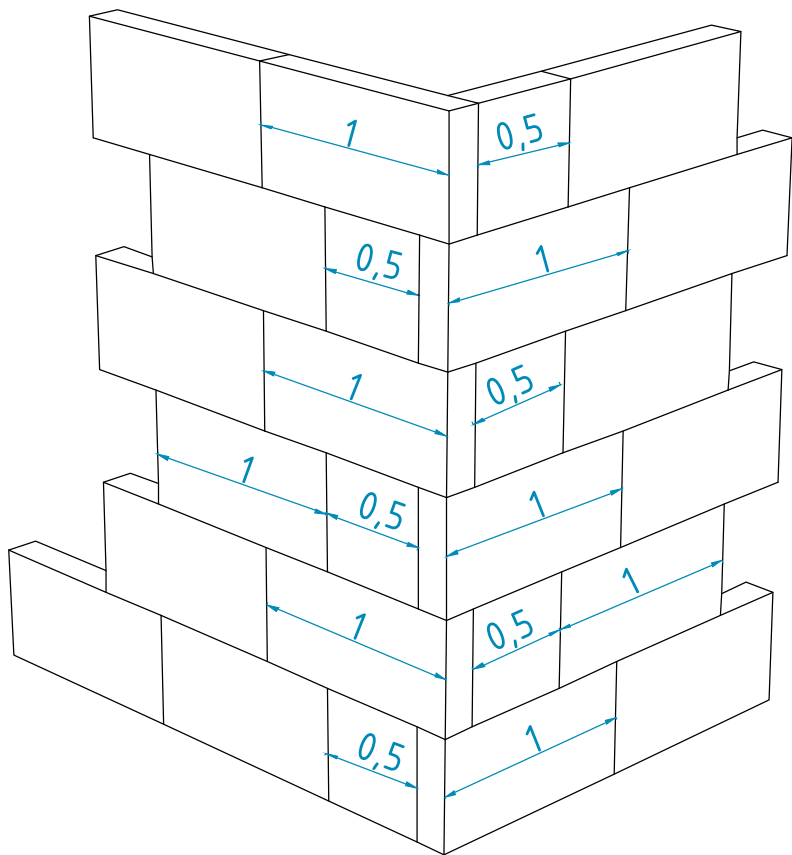
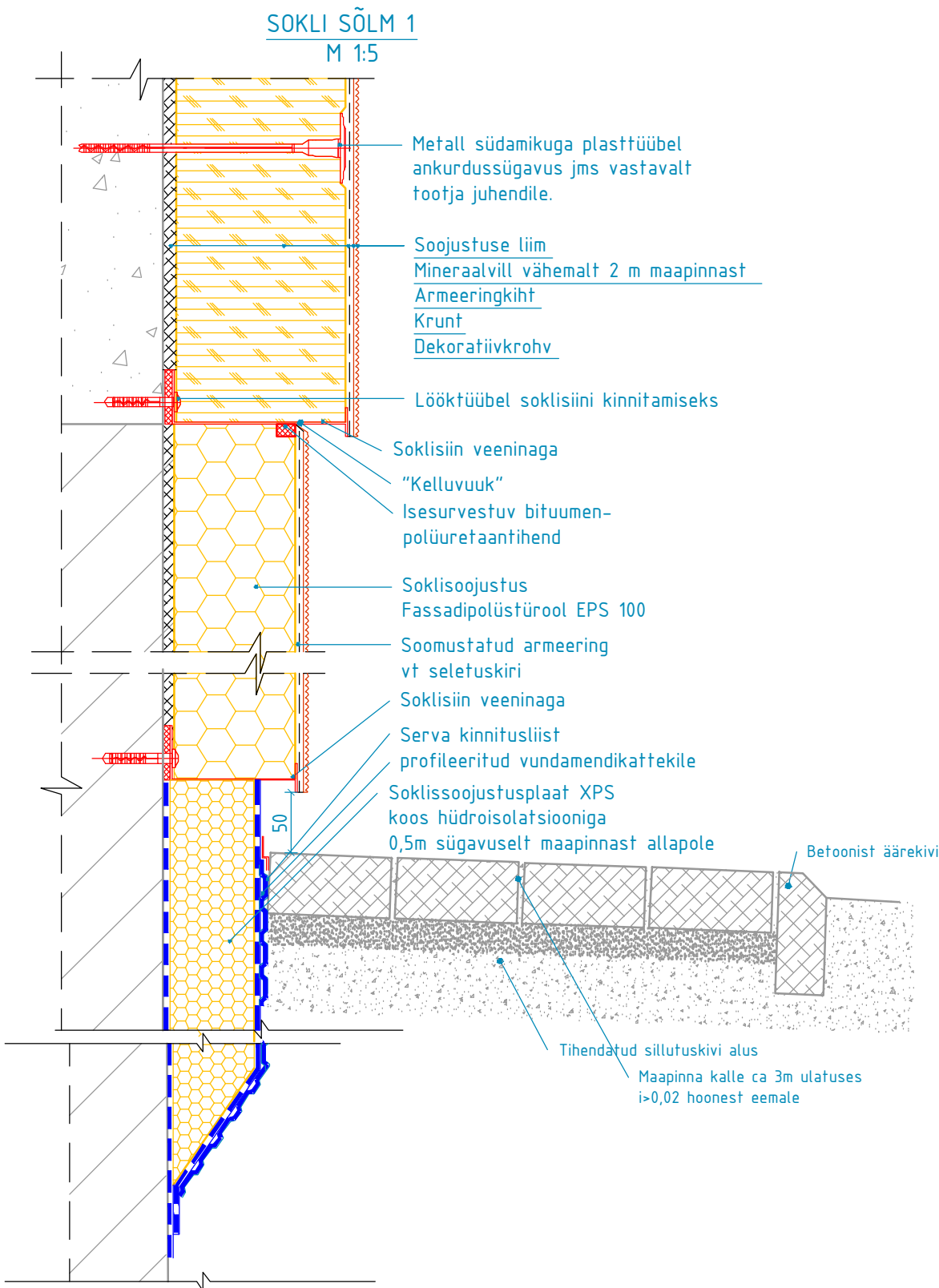
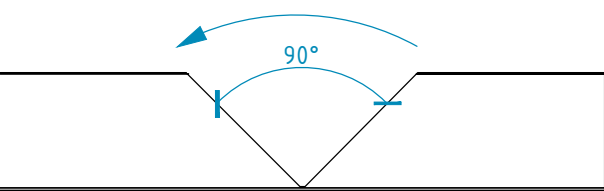
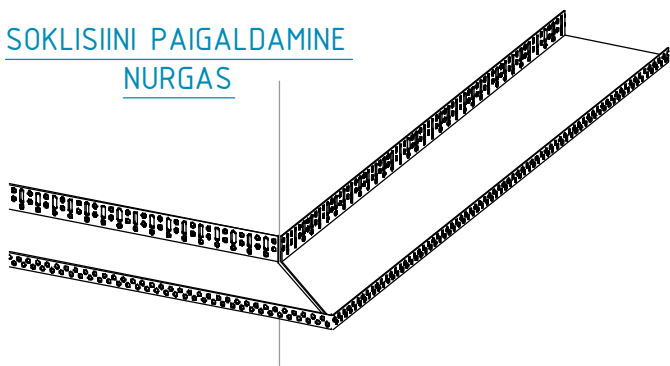


SOOJUSTUSPLAATIDE KLEEPIMINE NURGAL



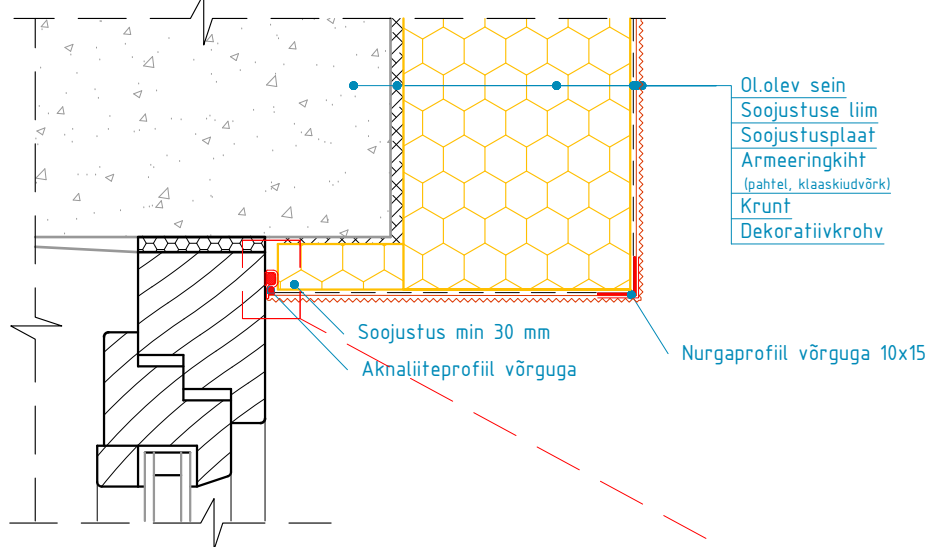
Soojustusplaadid paigaldatakse pikem külj horisontaalselt. Teistpidi paigaldada ei ole lubatud. Soojustusplaatide paigaldamisel ei tohi tekkida ristvuuke. Ka väljaastete ja nišside puhul ei tohi tekkida ristvuuke. Plaadid peavad olema seotud nagu laotakse tellismüüritist. Plaadiridade omavaheliseks nihkesammuks ca 0,5 plaadipikkust. Vuugivahesid täidetakse sama soojustusmaterjali ribadega, mis tagavad külmasildadeta vuugitäite. Vuugivahede täitmiseks võib kasutada ka selleks otstarbeks väljatöötatud polüüretaanvahtu, kuid tuleb jälgida, et vaht täidaks mitte ainult avatud vuugi pealispinna, vaid kogu sügavuses.

SOKLISIINI PAIGALDAMINE NURGAS

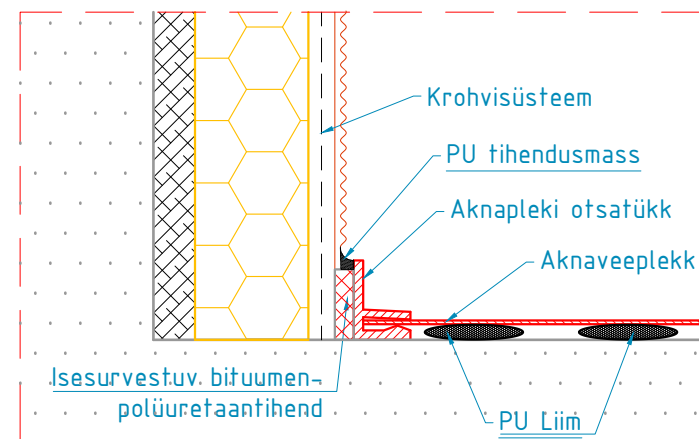
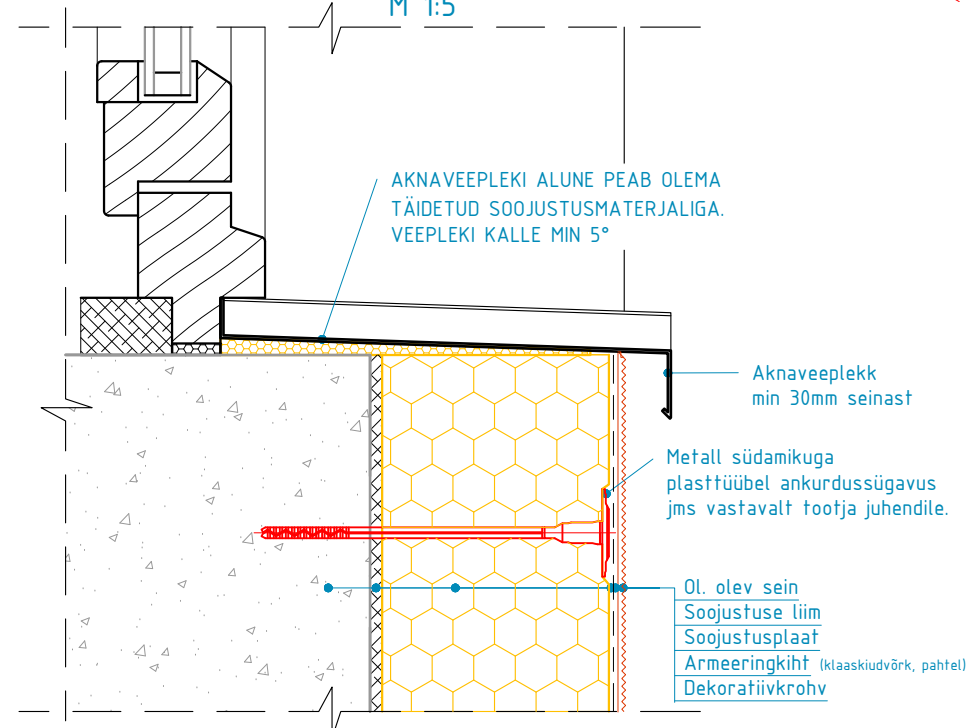


 ANMERI OÜ Laki 16, Tallinn EEP001741 +372 51 35 565; anmeri.ou@gmail.com	PROJECT/PROJECT TALLINNA MNT 32, ARUKÜLA KORTERELAMU FASSAADIDE JA KATUSE REKONSTRUEERIMINE		JOONIS/DRAWING SOKLI SÕLM, SOKLISIINI PAIGALDAMINE, SOOJUSTUSPLAATIDE KLEEPIMINE NURGAL		TÖÖ NR./WORK NR. FK220513
	STAGE: PÕHIPROJEKT FILE: FK220513 Tallinna mnt 32 Aruküla.dwg		TELLIJA/CUSTOMER KÜ ARUKÜLA TALLINNA MNT 32		KUUPÄEV/DATE 12.07.2013
	VASTUTAV ARHITEKT / ARCHITECT Kadri Reinumägi		ARHITEKT / ARCHITECT Karel Kask		MÕÖT/SCALE 1:5
			PROJEKTEERIJASIGNER Andrus Taliaru		LEHT/PAGE S-1

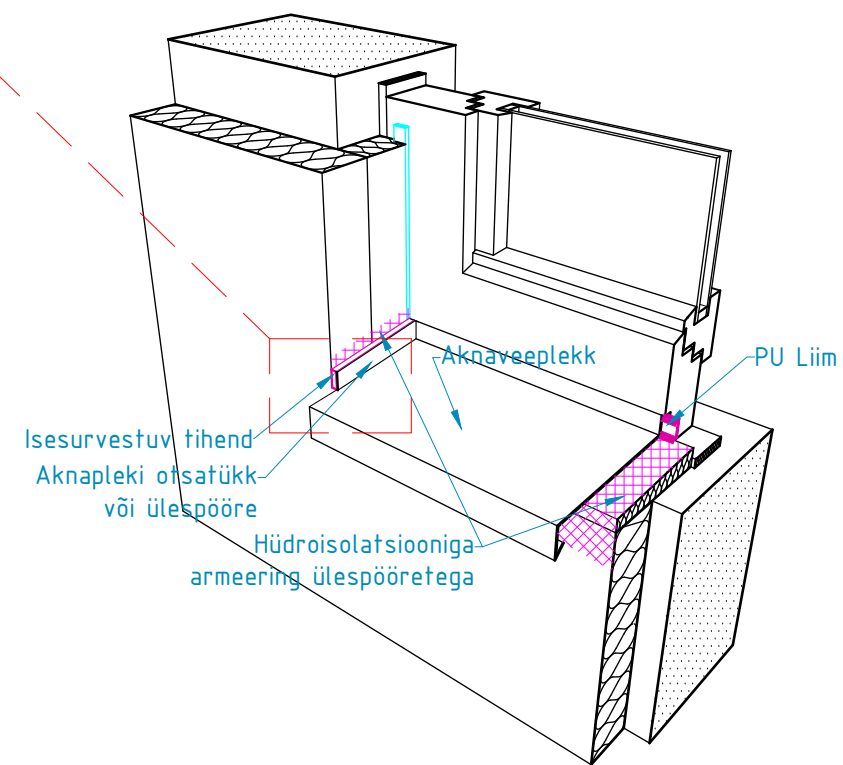
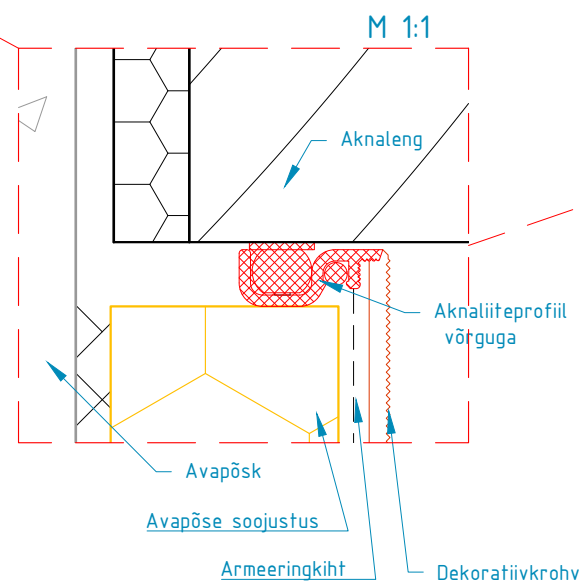
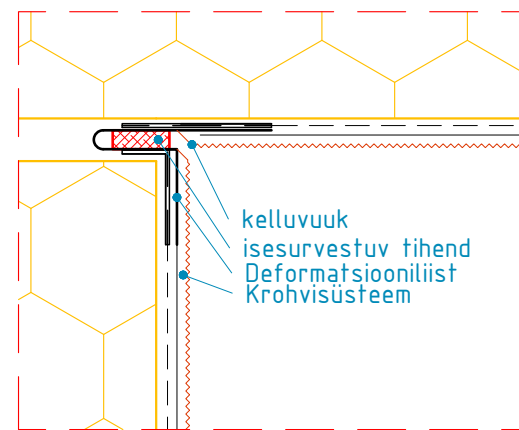
## ÜLEMINE HORIZONTAALNE AVAPÕSK M 1:5



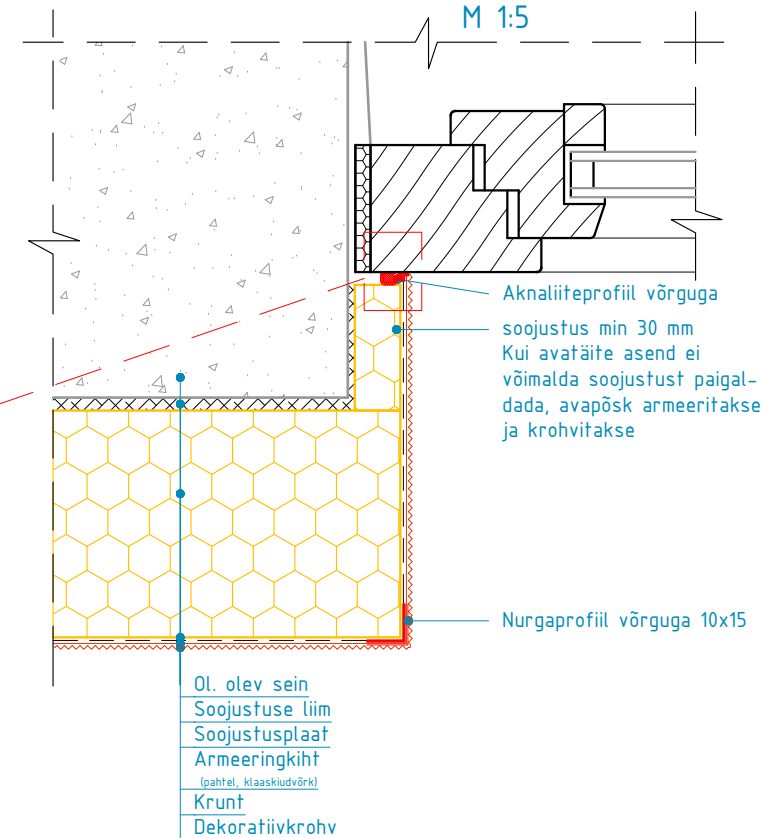
## AKNAVEEPLEKI PAIGALDAMINE M 1:5



## DEFORMATSIOONIVUUK KAHE KORPUSE NURGAS M 1:2



## VERTIKAALNE AVAPÕSK M 1:5



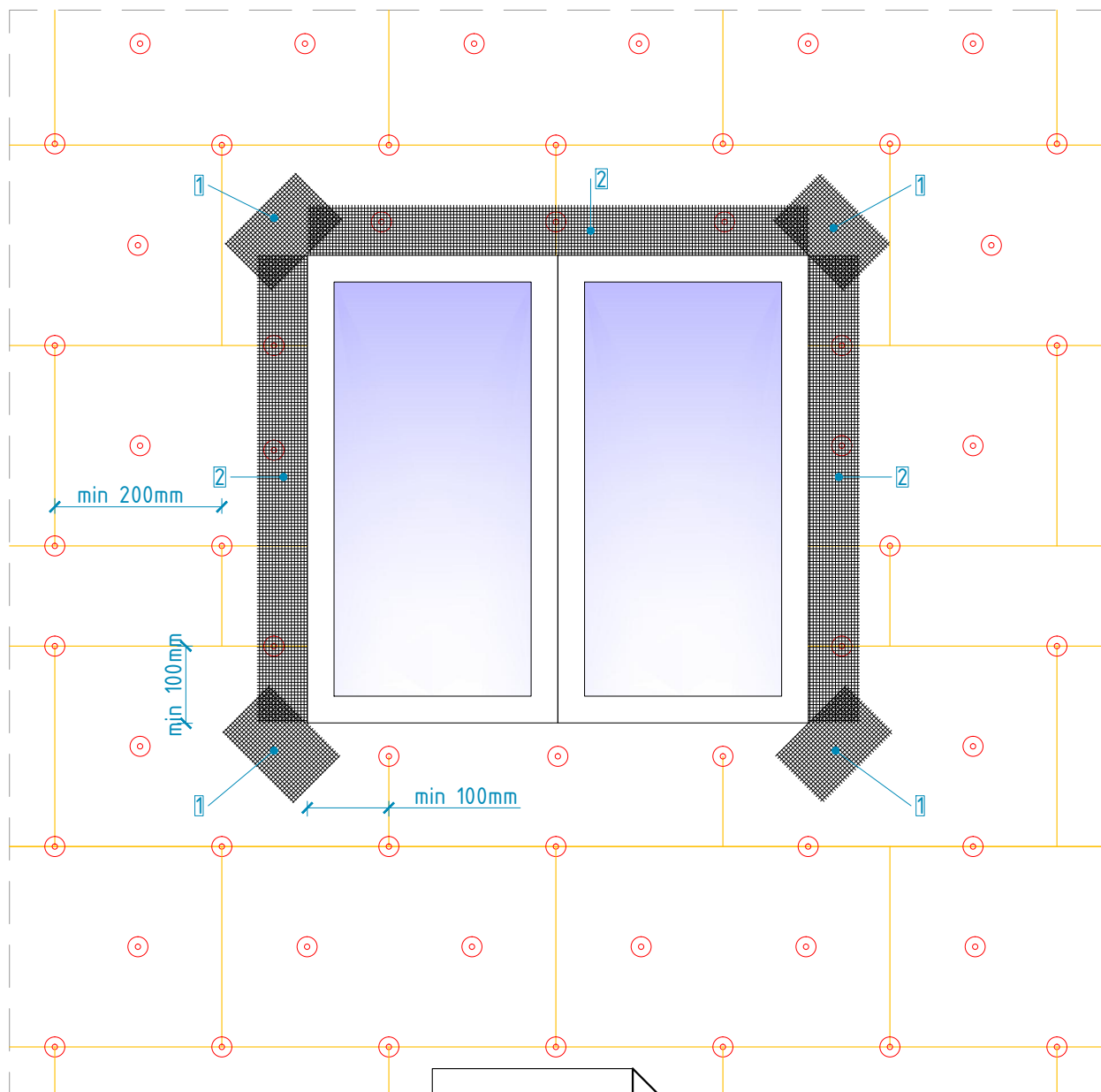
ANMERI OÜ  
Laki 16, Tallinn  
EEP001741  
+372 51 35 565; anmeri.ou@gmail.com

PROJEKT/PROJECT  
TALLINNA MNT 32, ARUKÜLA  
KORTERELAMU FASSAADIDE JA KATUSE  
REKONSTRUEERIMINE  
STAGE: PÕHIPROJEKT  
FILE: FK220513 Tallinna mnt 32 Aruküla.dwg  
VASTUTAV ARHITEKT/ARCHITECT  
Kadri Reinumägi

JOONIS/DRAWING  
AVAPALEDE SOOJUSTAMINE JA  
VEEPLEKKIDE PAIGALDAMINE,  
DEFORMATSIOONIVUUK  
TELLIJA/CUSTOMER  
KÜ ARUKÜLA TALLINNA MNT 32  
PROJEKTEERIJ/DESIGNER  
Andrus Taliaru

TÖÖ NR./WORK NR.  
FK220513  
KUUPÄEV/DATE  
12.07.2013  
MÕÖT/SCALE  
1:5 1:2 1:1  
LEHT/PAGE  
S-2

SOOJUSTUSE TÜÜBELDUS JA  
AVANURKADE ARMEERIMINE  
M 1:20



1 2  
DIAGONAALARMEERING  
NURGAPROFIIL



ANMERI OÜ  
Laki 16, Tallinn  
EEP001741  
+372 51 35 565; anmeri.ou@gmail.com

PROJEKT/PROJECT

TALLINNA MNT 32, ARUKÜLA  
KORTERELAMU FASSAADIDE JA KATUSE  
REKONSTRUEERIMINE

STAGE: PÕHIPROJEKT

FILE: FK220513 Tallinna mnt 32 Aruküla.dwg

VASTUTAV ARHITEKT/ARCHITECT

Kadri Reinumägi

ARHITEKT/ARCHITECT

Karel Kask

JOONIS/DRAWING

SOOJUSTUSE TÜÜBELDAMINE,  
AVANURKADE ARMEERIMINE

TELLIJA/CUSTOMER

KÜ ARUKÜLA TALLINNA MNT 32

PROJEKTEERIJAJA/DISIGNER

Andrus Taliaru

TÖÖ NR./WORK NR.

FK220513

KUUPÄEV/DATE

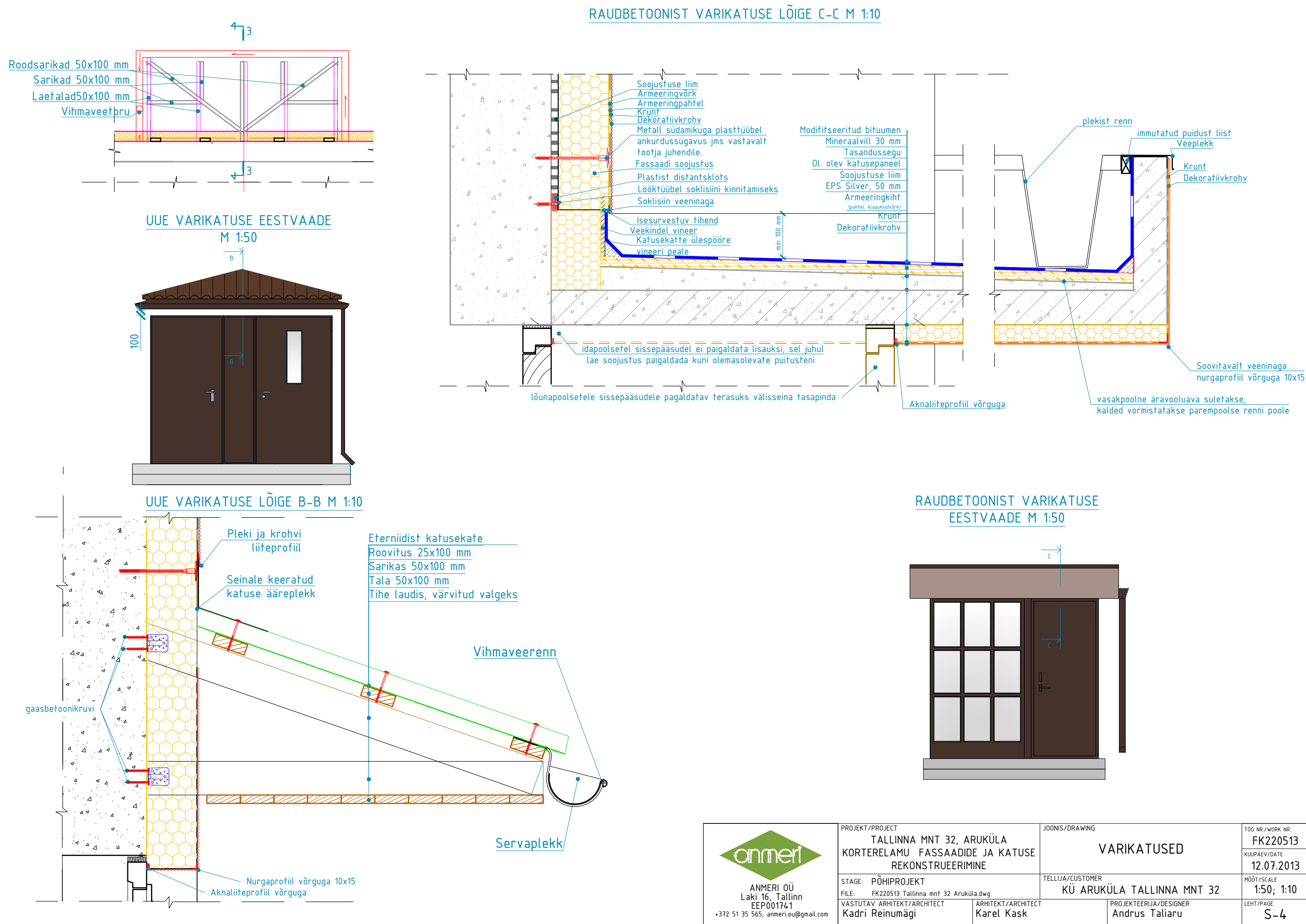
12.07.2013


MÕÖT/SCALE

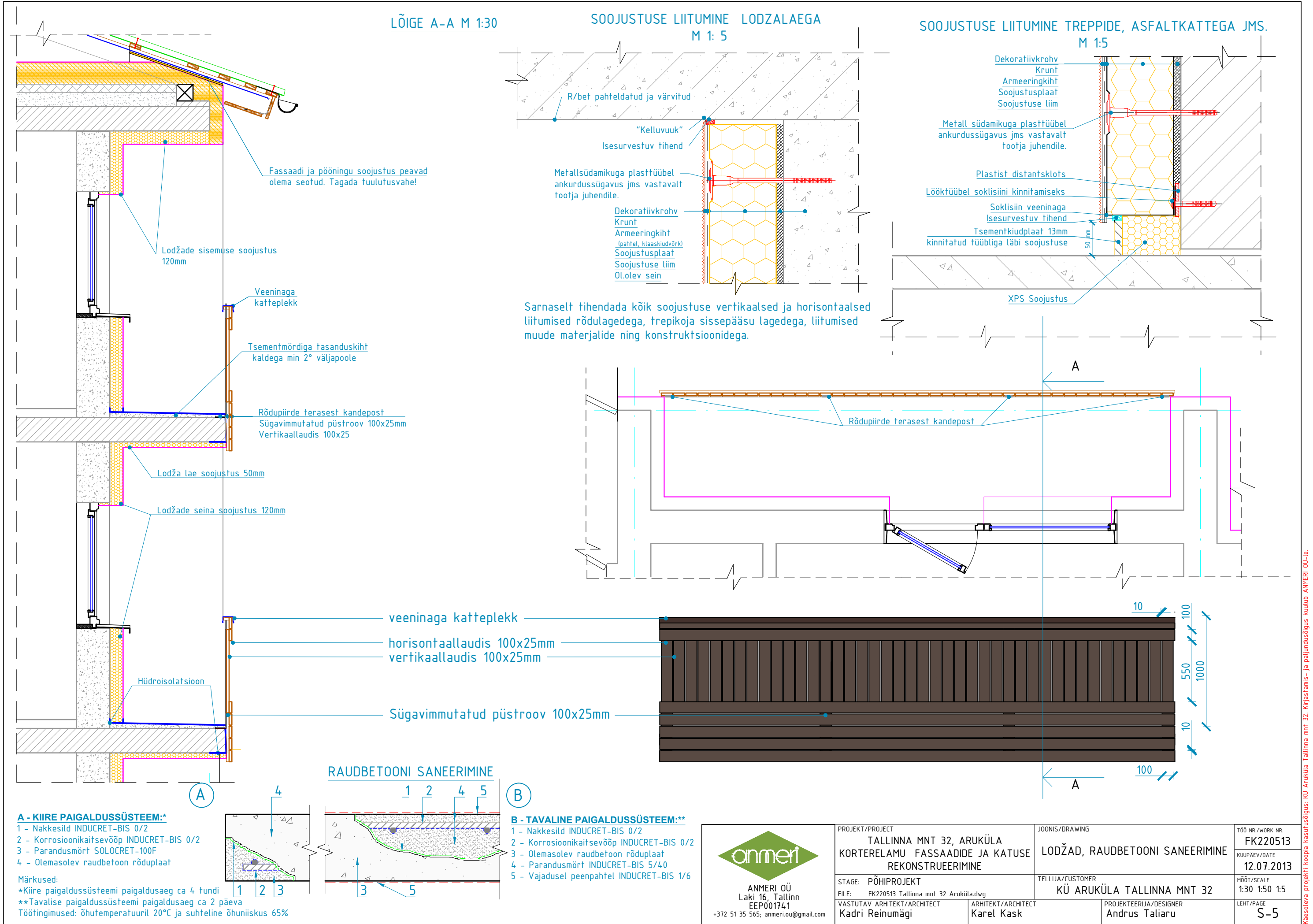
1:20

LEHT/PAGE

S-3

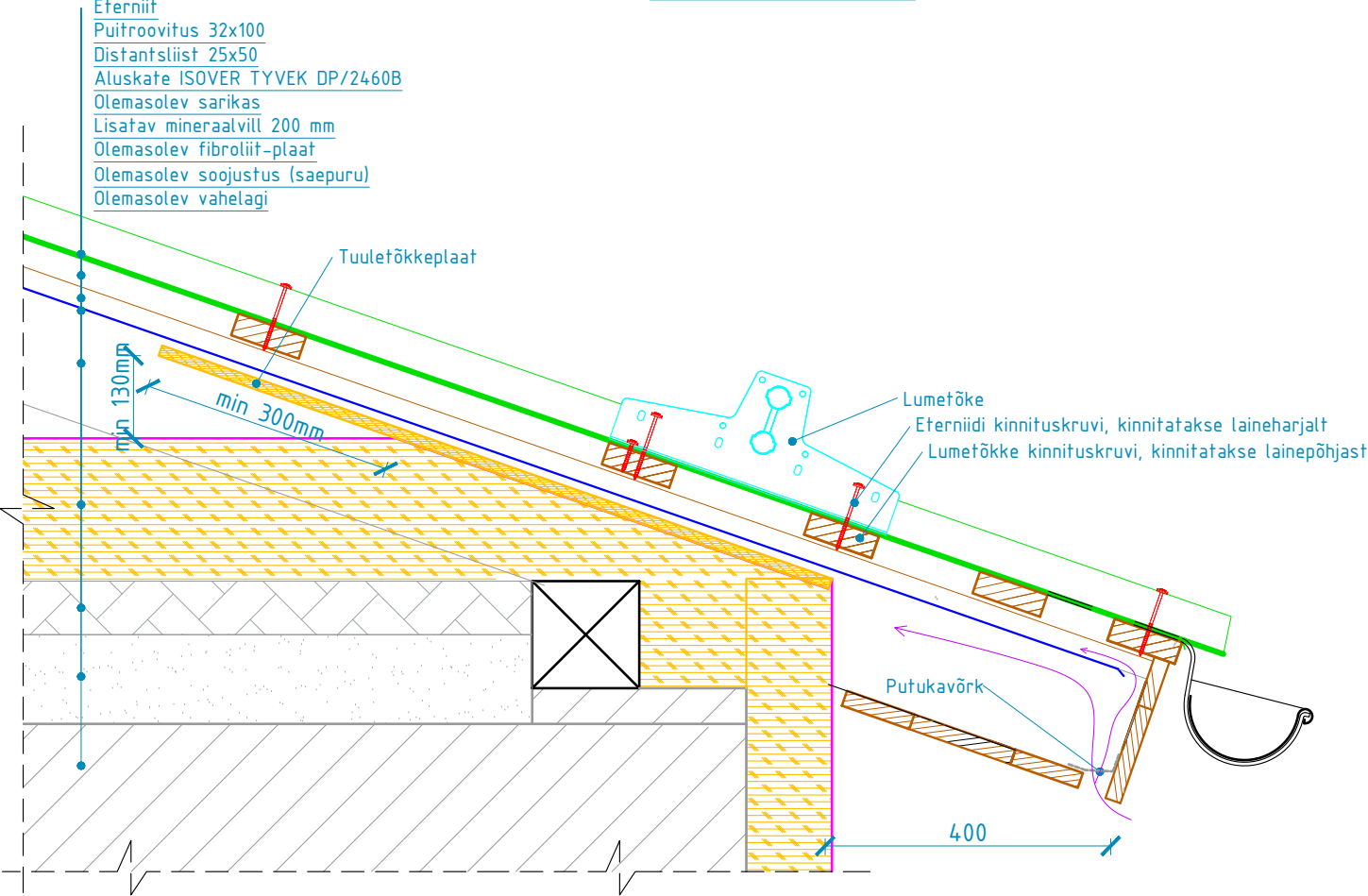


 ANMERI OÜ Laki 16, Tallinn EEP001741 +372 51 35 565; anmeri.ou@gmail.com	PROJECT/PROJECT TALLINNA MNT 32, ARUKÜLA KORTERELAMU FASSAADIDE JA KATUSE REKONSTRUEERIMINE	JOONIS/DRAWING VARIKATUSED	TÖÖ NR./WORK NR. FK220513
	STAGE: PÕHIPROJEKT	TELLIJA/CUSTOMER KÜ ARUKÜLA TALLINNA MNT 32	KUUPÄEV/DATE 12.07.2013
	FILE: FK220513 Tallinna mnt 32 Aruküla.dwg	PROJEKTEERIJASIGNER Andrus Taliaru	MÕÖT/SCALE 1:50; 1:10
	VASTUTAV ARHITEKT/ARCHITECT Kadri Reinumägi	ARHITEKT/ARCHITECT Karel Kask	LEHT/PAGE S-4
	Käsitleva projekti koopia kasutusõigus: KÜ Aruküla Tallinna mnt 32. Kirjastamis- ja paljundusõigus kuulub ANMERI OÜ-le.		

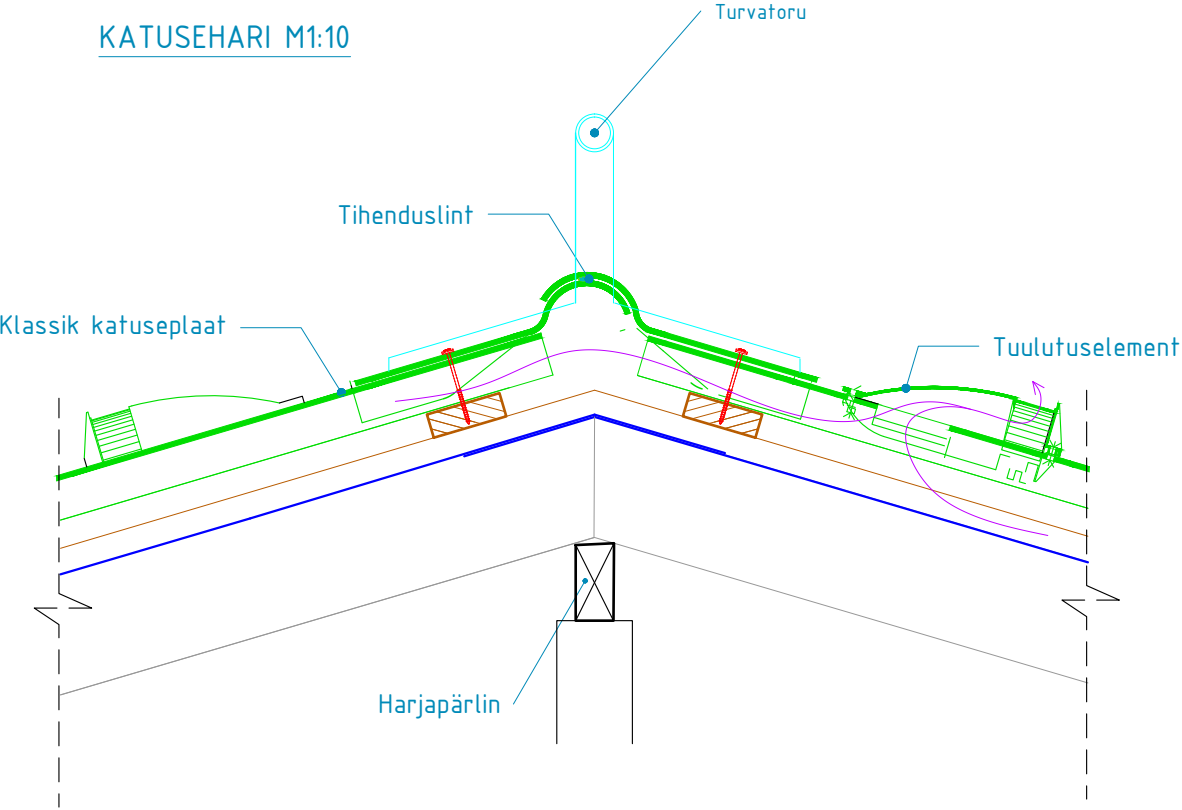




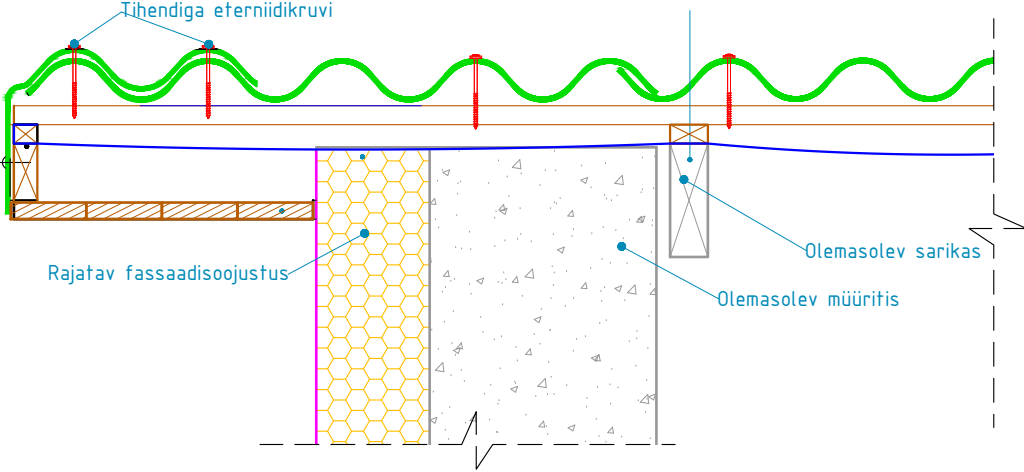
RÄÄSTA SÕLM M1:10



KATUSEHARI M1:10

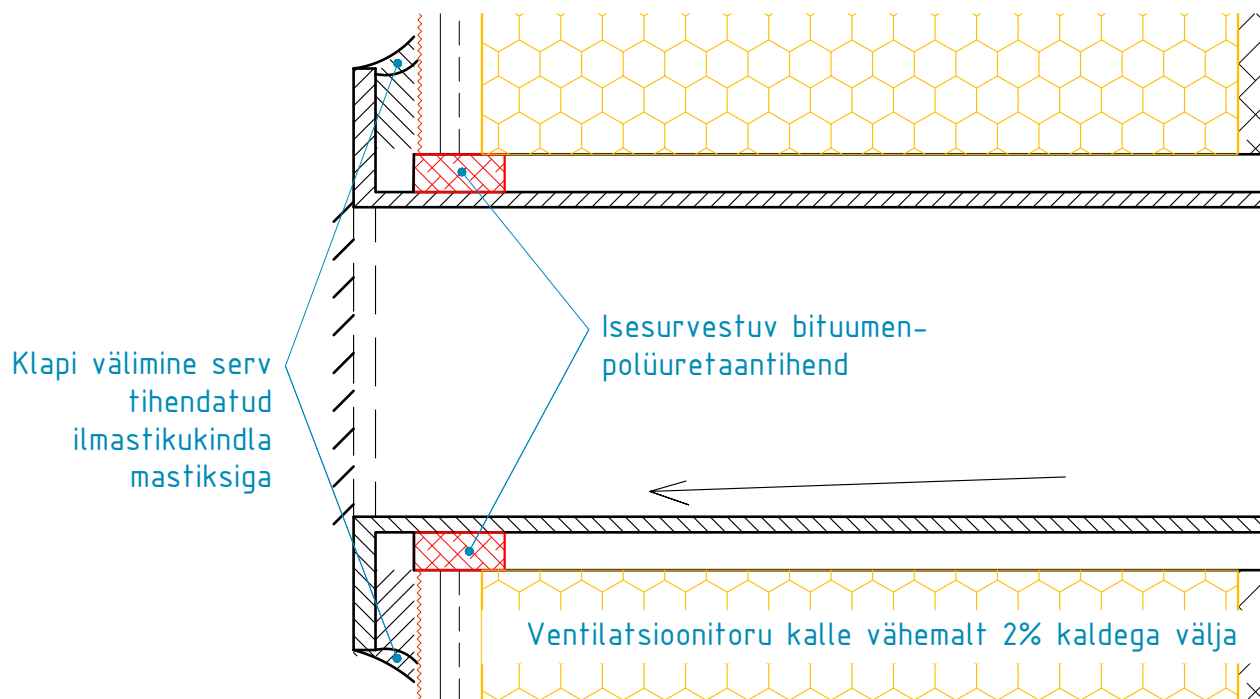


VIILU SÕLM M1:10




  ANMERI OÜ Laki 16, Tallinn EEP001741  +372 51 35 565; anmeri.ou@gmail.com	PROJEKT/PROJECT TALLINNA MNT 32, ARUKÜLA KORTERELAMU FASSAADIDE JA KATUSE REKONSTRUEERIMINE		JONIS/DRAWING  KATUSEKATTE PAIGALDAMINE		TÖO NR./WORK NR. FK220513
	STAGE: PÕHIPROJEKT FILE: FK220513 Tallinna mnt 32 Aruküla.dwg		TELLIJA/CUSTOMER KÜ ARUKÜLA TALLINNA MNT 32		KUUPÄEV/DATE 12.07.2013
	VASTUTAV ARHITEKT/ARCHITECT Kadri Reinumägi	ARHITEKT/ARCHITECT Karel Kask		PROJEKTEERIJ/DISIGNER Andrus Taliaru	MÕÖT/SCALE 1:10
					LEHT/PAGE S-6

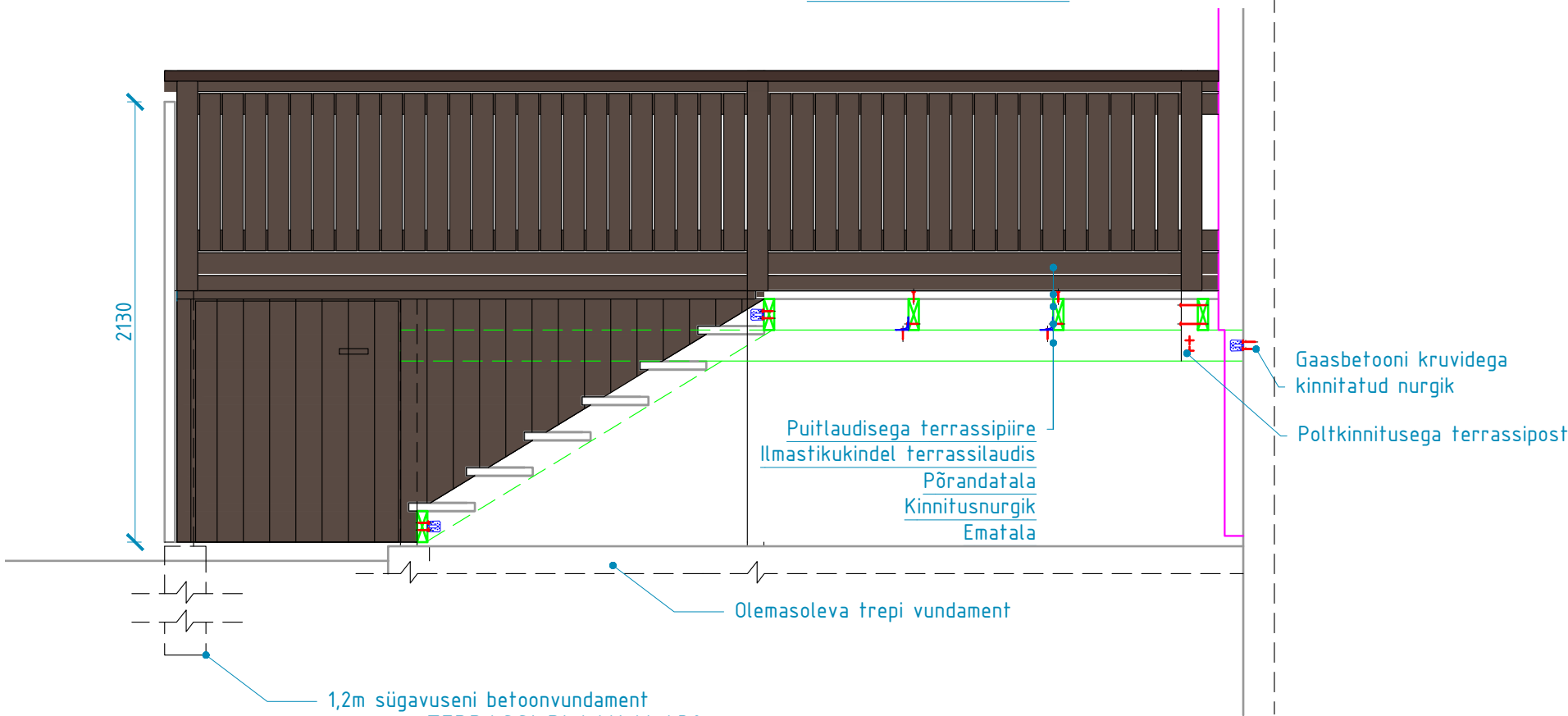
## VÄRSKEÕHUKLAPI PAIGALDAMINE LÄBI SEINA M 1:5



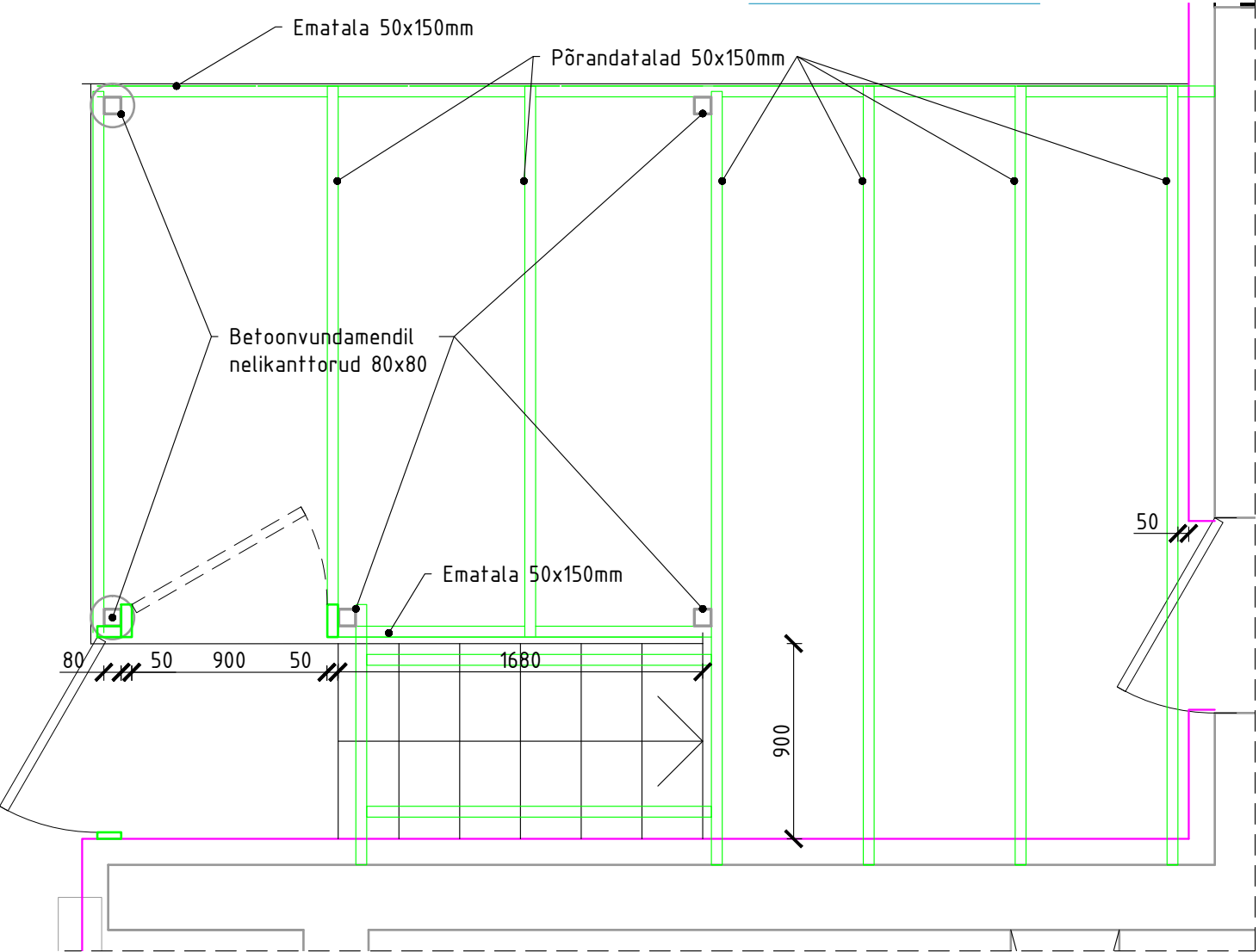
Värkeõhuklappide tüüp ja paigutus vastavalt kütteprojektile

 <p>ANMERI OÜ Laki 16, Tallinn EEP001741 +372 51 35 565; anmeri.ou@gmail.com</p>	PROJEKT/PROJECT TALLINNA MNT 32, ARUKÜLA KORTERELAMU FASSAADIDE JA KATUSE REKONSTRUEERIMINE		TÖO NR./WORK NR. FK220513
	STAGE: PÕHIPROJEKT FILE: FK220513 Tallinna mnt 32 Aruküla.dwg		KUUPÄEV/DATE 12.07.2013
	VASTUTAV ARHITEKT/ARCHITECT Kadri Reinumägi	ARHITEKT/ARCHITECT Karel Kask	MÕÖT/SCALE 1:5 1:15 1:2
	TELLIIJA/CUSTOMER KÜ ARUKÜLA TALLINNA MNT 32		LEHT/PAGE S-7
PROJEKTEERIJAS/DESIGNER Andrus Taliaru			

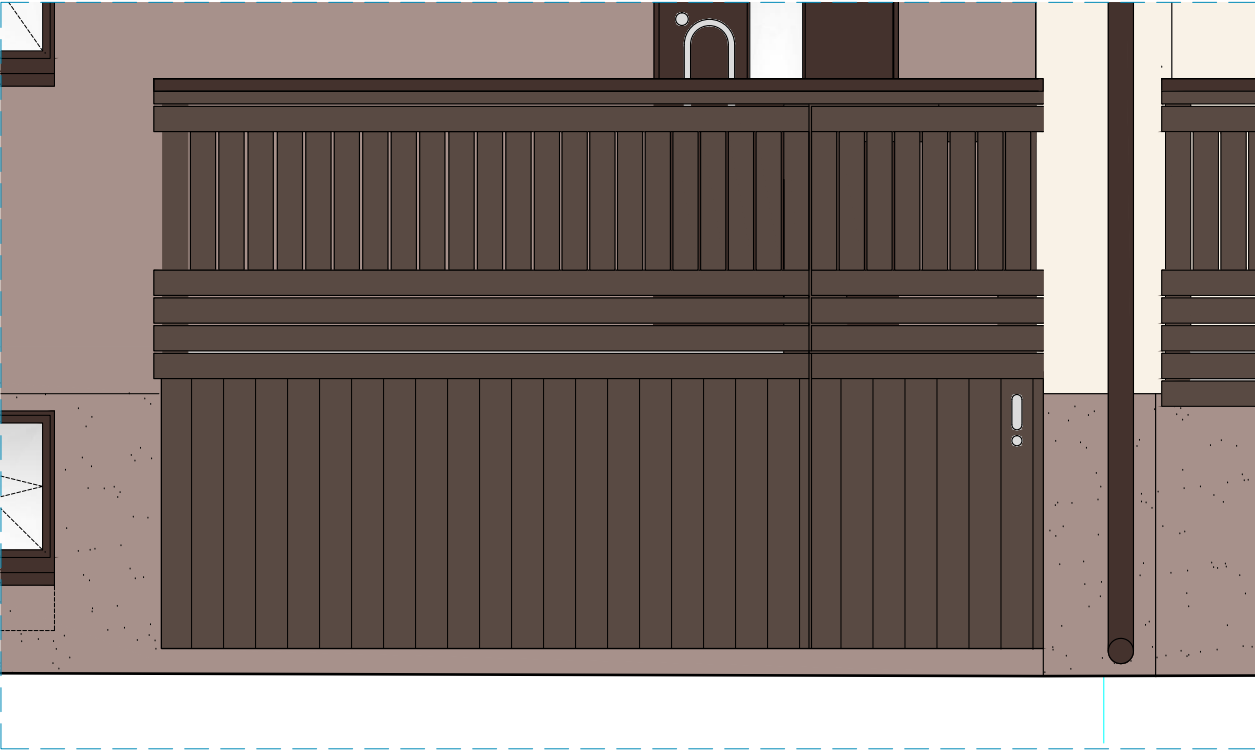
TERRASSI LÕIGE M 1:30




TERRASSI PLAAN M 1:30



TERRASSI VAADE M 1:30



  ANMERI OÜ Laki 16, Tallinn EEP001741  +372 51 35 565; anmeri.ou@gmail.com	PROJECT/PROJECT  TALLINNA MNT 32, ARUKÜLA KORTERELAMU FASSAADIDE JA KATUSE REKONSTRUEERIMINE		JOONIS/DRAWING  TERRASS		TÖÖ NR./WORK NR. FK220513
					KUUPÄEV/DATE 12.07.2013
	STAGE: PÕHIPROJEKT FILE: FK220513 Tallinna mnt 32 Aruküla.dwg		TELLIJA/CUSTOMER KÜ ARUKÜLA TALLINNA MNT 32		MÕÖT/SCALE 1:30
	VASTUTAV ARHITEKT/ARCHITECT Kadri Reinumägi	ARHITEKT/ARCHITECT Karel Kask	PROJEKTEERIJAS/DISIGNER Andrus Taliaru		LEHT/PAGE S-8